

部屋No **412 Twin タイプ(58.1㎡)／17.6坪**

※単位は、円になります。

入居時の費用

●基本プラン

| 項目 | 二人入居 |
|-------------|--------|
| 入居一時金 | 2,570万 |
| 追加入居一時金 | 820万 |
| 健康管理一時金(税込) | 946万 |
| 一時金合計 | 4,336万 |

●80歳以上選択プラン

| 項目 | 二人入居 |
|-------------|--------|
| 入居一時金 | 2,100万 |
| 追加入居一時金 | 670万 |
| 健康管理一時金(税込) | 946万 |
| 一時金合計 | 3,716万 |

●全額月払いプラン

| 項目 | 二人入居 |
|--------------------|--------|
| 敷金 ＜家賃相当額×6ヶ月分＞ | 133.8万 |

毎月の費用

●基本プラン・80歳以上プラン 毎月の費用

| 月額利用料(税込) | 二人入居 |
|-----------|---------|
| 管理費 | 136,400 |
| 食費 | 144,600 |
| 合計 | 281,000 |

●月払いプラン 毎月の費用

| 月額利用料(税込) | 二人入居 |
|-----------|---------|
| 管理費 | 136,400 |
| 食費 | 144,600 |
| 健康管理費 | 61,600 |
| 家賃相当額 | 223,000 |
| 合計 | 565,600 |

※食費は1日3食30日お召し上がりになられた場合の合計費用です。

※居室内で使用される水道光熱費・電話代等の公共料金、日常生活にかかる消耗品、医療費等の実費はご入居者の負担になります。

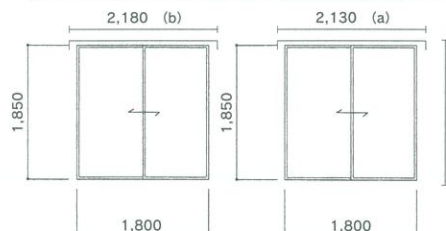
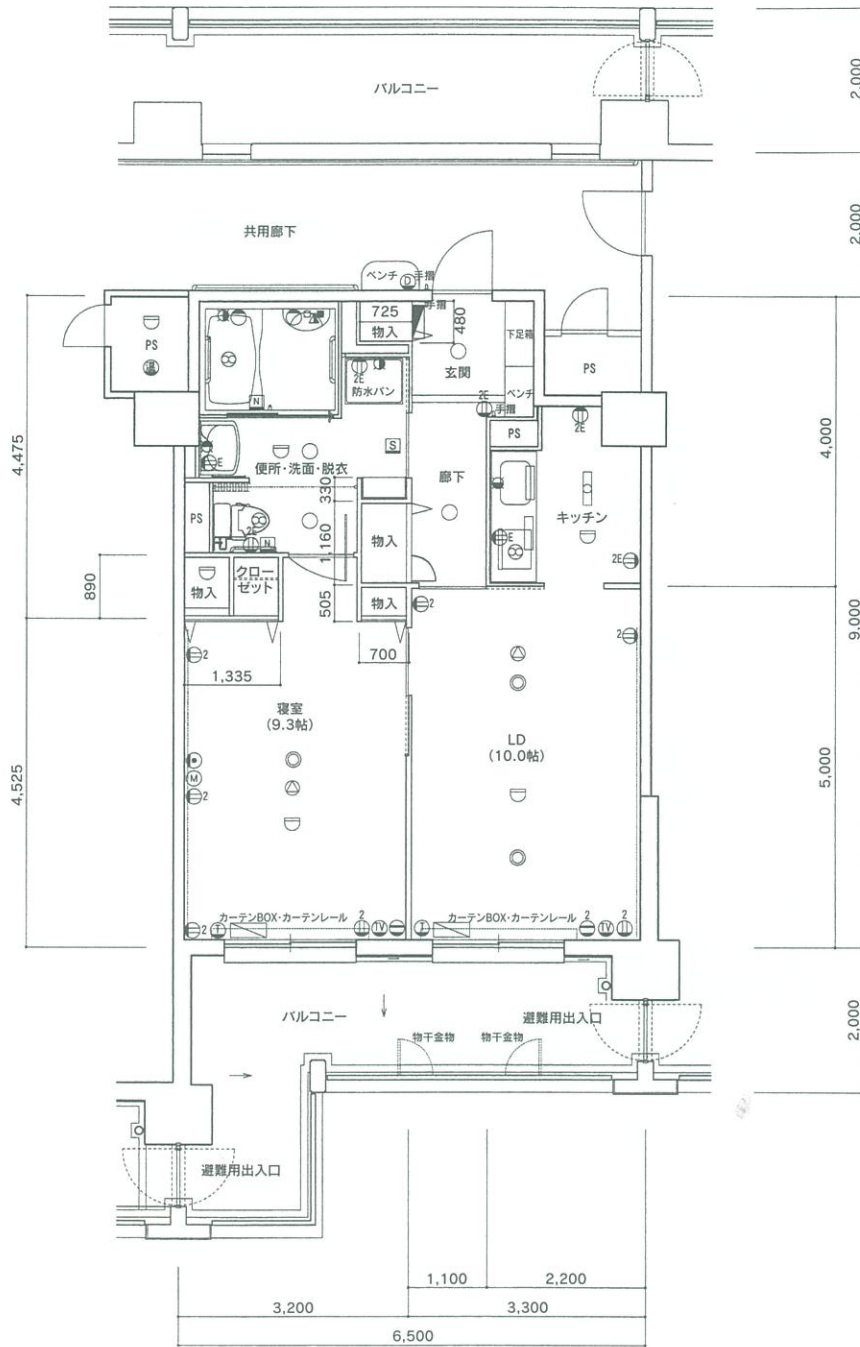
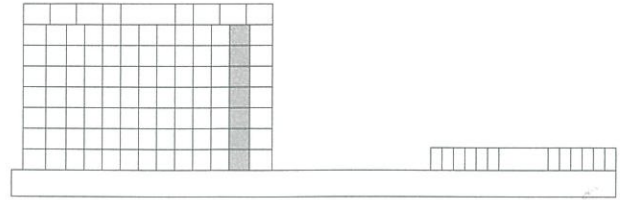
Twin タイプ (58.1㎡) / 17.6坪

(バルコニー面積 15.30㎡ / 4.6坪)

部屋番号 312~812

(バルコニー面積 23.87㎡ / 7.2坪)

部屋番号 212



- (a) カーテンレール長さ 2,130
 - (b) カーテンレール長さ 2,180
 - (c) カーテンレールフック下より床まで 1,920
- ※ 両開き