

部屋No 509 1Room タイプ(46.9㎡) / 14.2坪

※単位は、円になります。

入居時の費用

●基本プラン

項目	一人入居	二人入居
入居一時金	2,120万	2,120万
追加入居一時金		820万
健康管理一時金(税込)	473万	946万
一時金合計	2,593万	3,886万

●80歳以上選択プラン

項目	一人入居	二人入居
入居一時金	1,733万	1,733万
追加入居一時金		670万
健康管理一時金(税込)	473万	946万
一時金合計	2,206万	3,349万

●全額月払いプラン

項目	一人入居	二人入居
敷金 <家賃相当額×6ヶ月分>	84万	116.4万

毎月の費用

●基本プラン・80歳以上プラン 毎月の費用

月額利用料(税込)	一人入居	二人入居
管理費	84,700	136,400
食費	72,300	144,600
合計	157,000	281,000

●月払いプラン 毎月の費用

月額利用料(税込)	一人入居	二人入居
管理費	84,700	136,400
食費	72,300	144,600
健康管理費(税込)	30,800	61,600
家賃相当額	140,000	194,000
合計	327,800	536,600

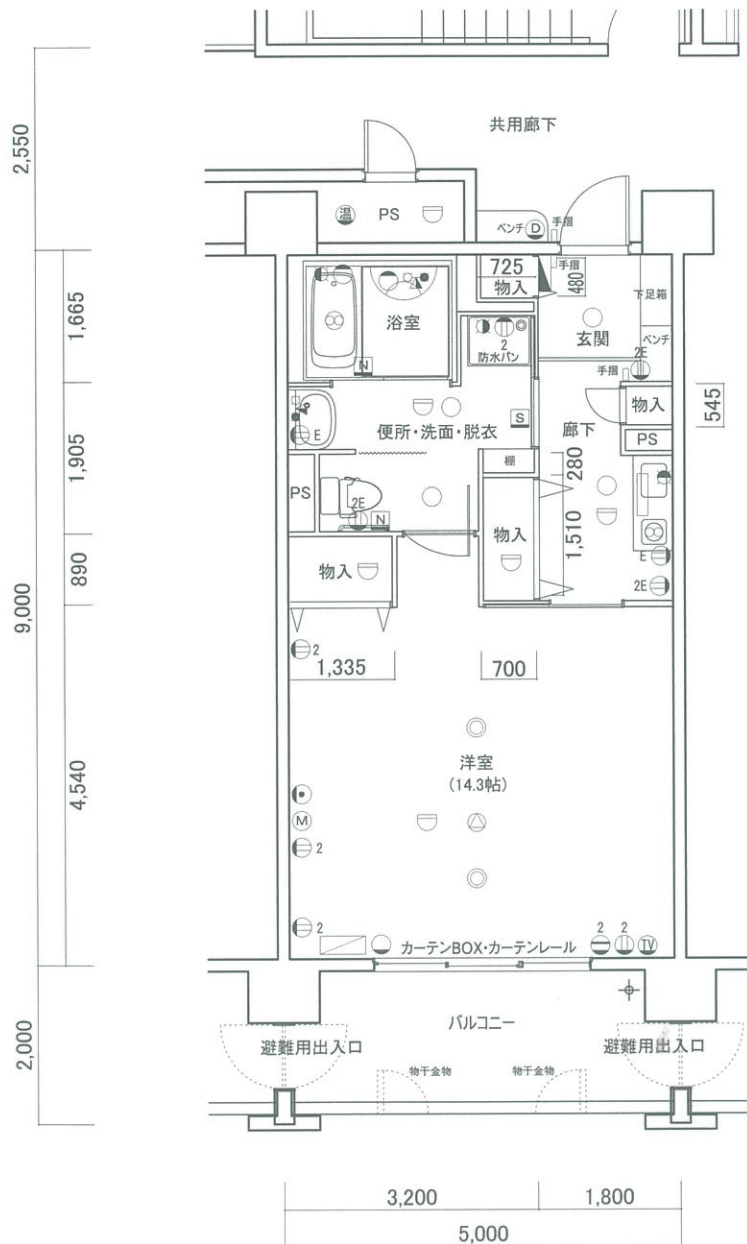
※食費は1日3食30日お召し上がりになられた場合の合計費用です。

※居室内で使用される水道光熱費・電話代等の公共料金、日常生活にかかる消耗品、医療費等の実費はご入居者の負担になります。

1Room タイプ (46.9㎡) / 14.2坪

(バルコニー面積 9.00㎡ / 2.7坪)

部屋番号 203~803 205~805 207~807
209~809 211~811 90S、905



- (a) カーテンレール長さ 2,980
- (b) カーテンレールフック下より床まで 1,920
- ※ 両開き