

部屋No 601 Twin タイプ(59.8㎡)／18.1坪

※単位は、円になります。

入居時の費用

●基本プラン

項目	二人入居
入居一時金	2,800万
追加入居一時金	820万
健康管理一時金(税込)	946万
一時金合計	4,566万

●80歳以上選択プラン

項目	二人入居
入居一時金	2,288万
追加入居一時金	670万
健康管理一時金(税込)	946万
一時金合計	3,904万

●全額月払いプラン

項目	二人入居
敷金 ＜家賃相当額×6ヶ月分＞	142.8万

毎月の費用

●基本プラン・80歳以上プラン 毎月の費用

月額利用料(税込)	二人入居
管理費	136,400
食費	144,600
合計	281,000

●月払いプラン 毎月の費用

月額利用料(税込)	二人入居
管理費	136,400
食費	144,600
健康管理費	61,600
家賃相当額	238,000
合計	580,600

※食費は1日3食30日お召し上がりになられた場合の合計費用です。

※居室内で使用される水道光熱費・電話代等の公共料金、日常生活にかかる消耗品、医療費等の実費はご入居者の負担になります。

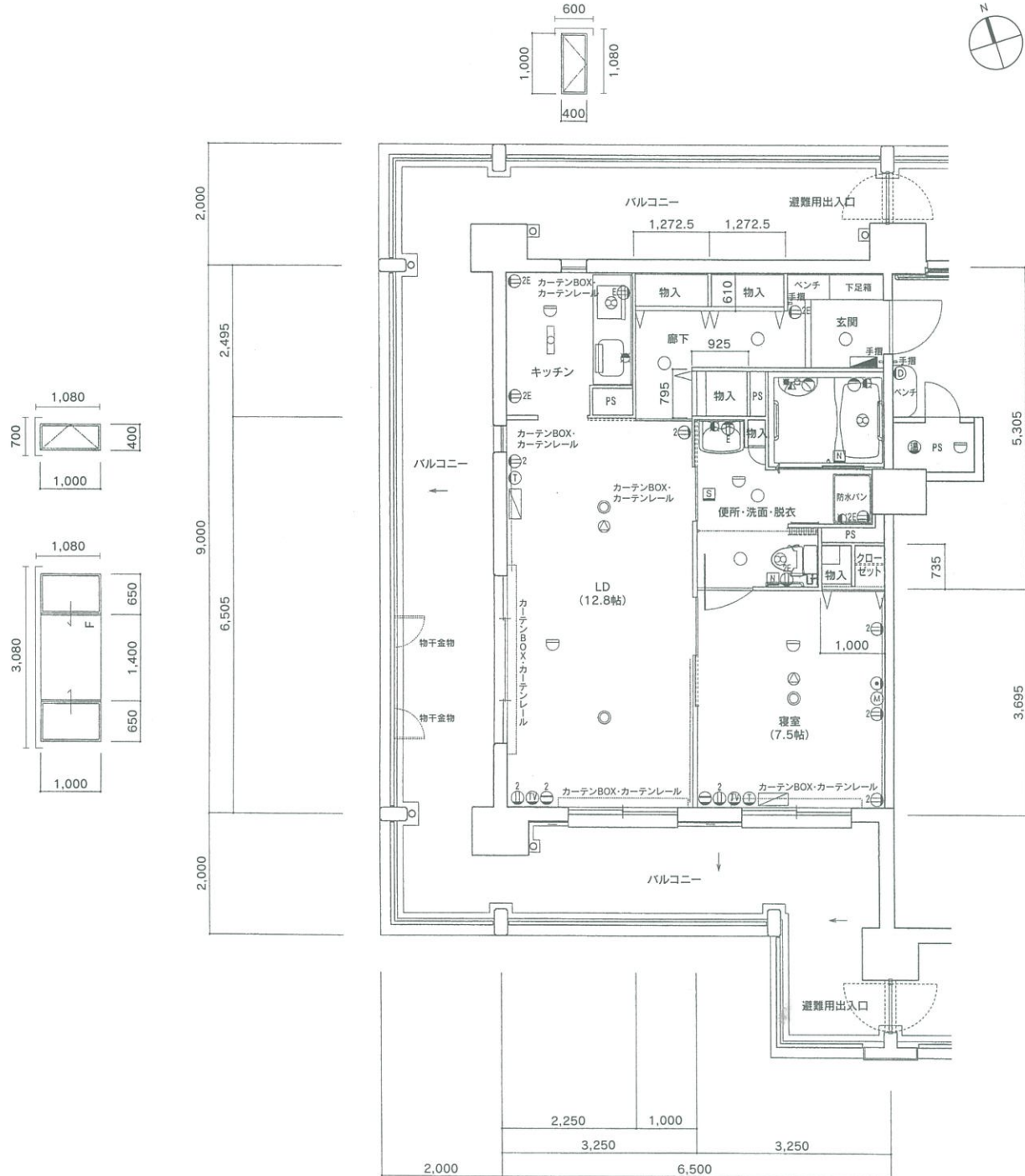
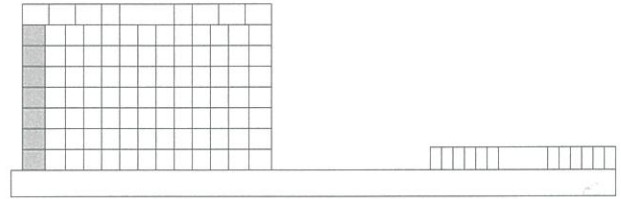
Twin タイプ (59.8㎡) / 18.1坪

(バルコニー面積 49.68㎡ / 15.1坪)

部屋番号 301~801

(バルコニー面積 56.03㎡ / 17.0坪)

部屋番号 201



- (a) カーテンレール長さ 2,120
 - (b) カーテンレール長さ 2,240
 - (c) カーテンレールフック下より床まで 1,920
- ※ 両開き

