

部屋No **609** 1Room **タイプ(46.9㎡)／14,2坪**

※単位は、円になります。

入居時の費用

●基本プラン

項目	一人入居	二人入居
入居一時金	2,140万	2,140万
追加入居一時金		820万
健康管理一時金(税込)	473万	946万
一時金合計	2,613万	3,906万

●80歳以上選択プラン

項目	一人入居	二人入居
入居一時金	1,749万	1,749万
追加入居一時金		670万
健康管理一時金(税込)	473万	946万
一時金合計	2,222万	3,365万

●全額月払いプラン

項目	一人入居	二人入居
敷金 ＜家賃相当額×6ヶ月分＞	84.6万	117万

毎月の費用

●基本プラン・80歳以上プラン 毎月の費用

月額利用料(税込)	一人入居	二人入居
管理費	84,700	136,400
食費	72,300	144,600
合計	157,000	281,000

●月払いプラン 毎月の費用

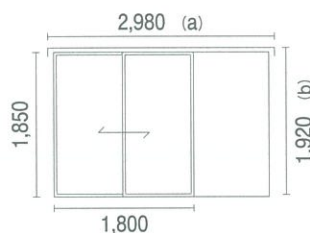
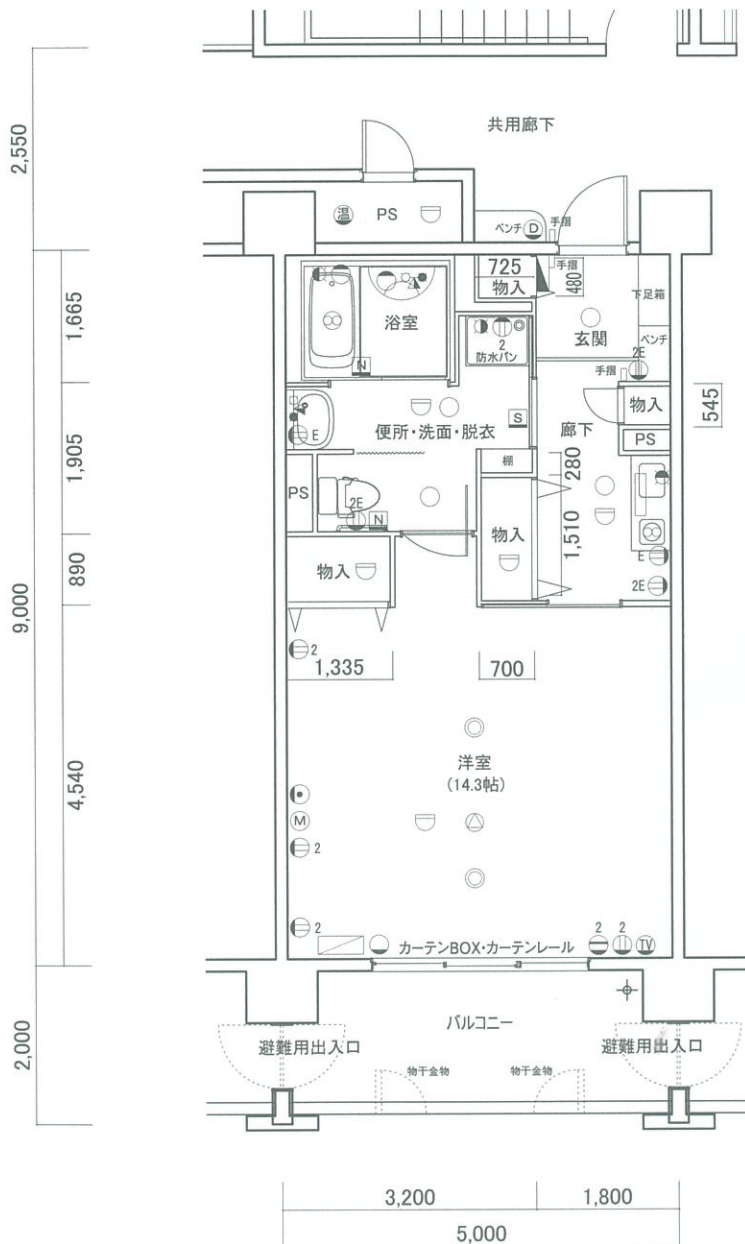
月額利用料(税込)	一人入居	二人入居
管理費	84,700	136,400
食費	72,300	144,600
健康管理費(税込)	30,800	61,600
家賃相当額	141,000	195,000
合計	328,800	537,600

※食費は1日3食30日お召し上がりになられた場合の合計費用です。  
 ※居室内で使用される水道光熱費・電話代等の公共料金、日常生活にかかる消耗品、医療費等の実費はご入居者の負担になります。

1Room タイプ (46.9㎡) / 14.2坪

(バルコニー面積 9.00㎡ / 2.7坪)

部屋番号 203~803 205~805 207~807  
209~809 211~811 90S、905



- (a) カーテンレール長さ 2,980
- (b) カーテンレールフック下より床まで 1,920
- ※ 両開き