

部屋No **705 1Room タイプ(46.9㎡) / 14.2坪**

※単位は、円になります。

入居時の費用

●基本プラン

| 項目 | 一人入居 | 二人入居 |
|-------------|--------|--------|
| 入居一時金 | 2,160万 | 2,160万 |
| 追加入居一時金 | | 820万 |
| 健康管理一時金(税込) | 473万 | 946万 |
| 一時金合計 | 2,633万 | 3,926万 |

●80歳以上選択プラン

| 項目 | 一人入居 | 二人入居 |
|-------------|--------|--------|
| 入居一時金 | 1,765万 | 1,765万 |
| 追加入居一時金 | | 670万 |
| 健康管理一時金(税込) | 473万 | 946万 |
| 一時金合計 | 2,238万 | 3,381万 |

●全額月払いプラン

| 項目 | 一人入居 | 二人入居 |
|--------------------|-------|--------|
| 敷金 <家賃相当額×6ヶ月分> | 85.2万 | 117.6万 |

毎月の費用

●基本プラン・80歳以上プラン 毎月の費用

| 月額利用料(税込) | 一人入居 | 二人入居 |
|-----------|---------|---------|
| 管理費 | 84,700 | 136,400 |
| 食費 | 72,300 | 144,600 |
| 合計 | 157,000 | 281,000 |

●月払いプラン 毎月の費用

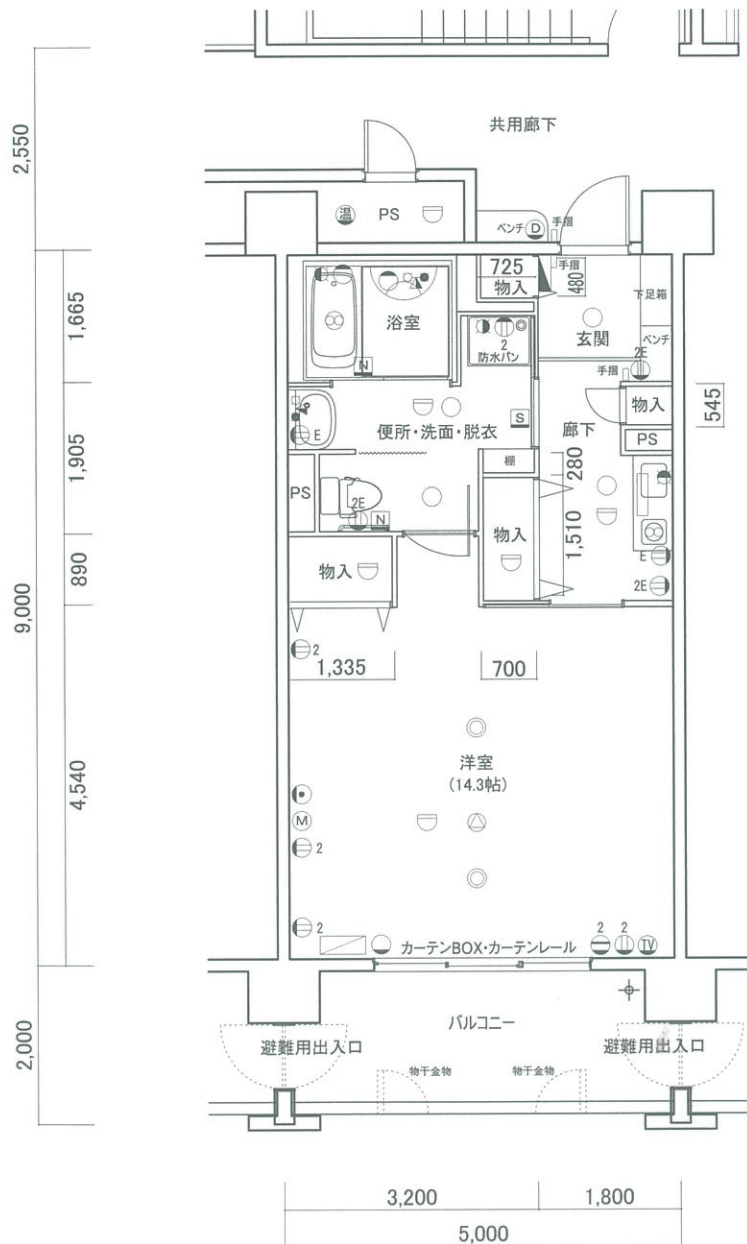
| 月額利用料(税込) | 一人入居 | 二人入居 |
|-----------|---------|---------|
| 管理費 | 84,700 | 136,400 |
| 食費 | 72,300 | 144,600 |
| 健康管理費(税込) | 30,800 | 61,600 |
| 家賃相当額 | 142,000 | 196,000 |
| 合計 | 329,800 | 538,600 |

※食費は1日3食30日お召し上がりになられた場合の合計費用です。
 ※居室内で使用される水道光熱費・電話代等の公共料金、日常生活にかかる消耗品、医療費等の実費はご入居者の負担になります。

1Room タイプ (46.9㎡) / 14.2坪

(バルコニー面積 9.00㎡ / 2.7坪)

部屋番号 203~803 205~805 207~807
209~809 211~811 90S、905



- (a) カーテンレール長さ 2,980
- (b) カーテンレールフック下より床まで 1,920
- ※ 両開き