

部屋No **809 1Room タイプ(46.9㎡) / 14.2坪**

※単位は、円になります。

入居時の費用

●基本プラン

| 項目          | 一人入居   | 二人入居   |
|-------------|--------|--------|
| 入居一時金       | 2,190万 | 2,190万 |
| 追加入居一時金     |        | 820万   |
| 健康管理一時金(税込) | 473万   | 946万   |
| 一時金合計       | 2,663万 | 3,956万 |

●80歳以上選択プラン

| 項目          | 一人入居   | 二人入居   |
|-------------|--------|--------|
| 入居一時金       | 1,790万 | 1,790万 |
| 追加入居一時金     |        | 670万   |
| 健康管理一時金(税込) | 473万   | 946万   |
| 一時金合計       | 2,263万 | 3,406万 |

●全額月払いプラン

| 項目                 | 一人入居  | 二人入居   |
|--------------------|-------|--------|
| 敷金<br>＜家賃相当額×6ヶ月分＞ | 86.4万 | 118.8万 |

毎月の費用

●基本プラン・80歳以上プラン 毎月の費用

| 月額利用料(税込) | 一人入居    | 二人入居    |
|-----------|---------|---------|
| 管理費       | 84,700  | 136,400 |
| 食費        | 72,300  | 144,600 |
| 合計        | 157,000 | 281,000 |

●月払いプラン 毎月の費用

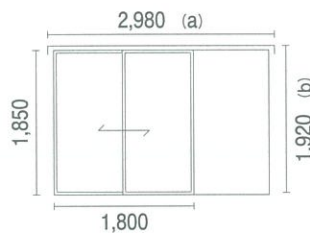
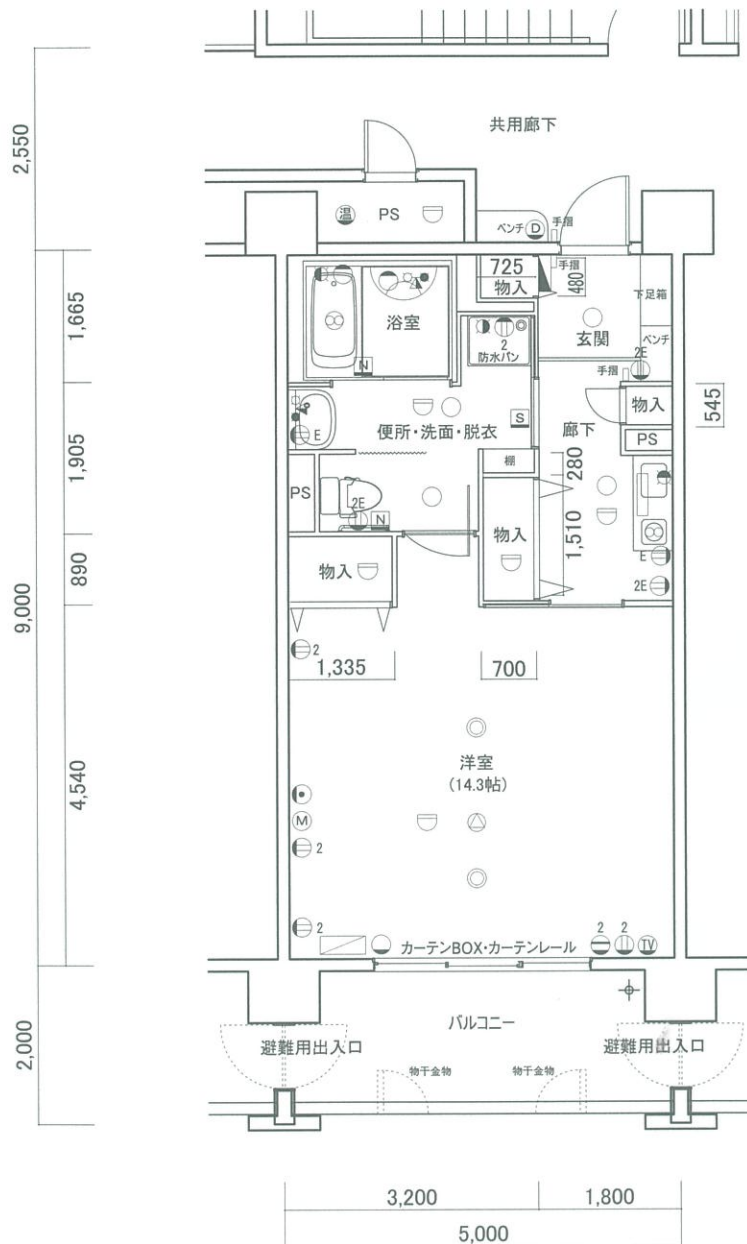
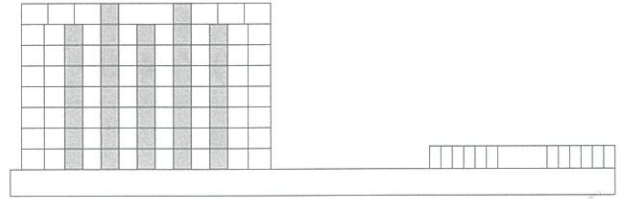
| 月額利用料(税込) | 一人入居    | 二人入居    |
|-----------|---------|---------|
| 管理費       | 84,700  | 136,400 |
| 食費        | 72,300  | 144,600 |
| 健康管理費(税込) | 30,800  | 61,600  |
| 家賃相当額     | 144,000 | 198,000 |
| 合計        | 331,800 | 540,600 |

※食費は1日3食30日お召し上がりになられた場合の合計費用です。  
 ※居室内で使用される水道光熱費・電話代等の公共料金、日常生活にかかる消耗品、医療費等の実費はご入居者の負担になります。

1Room タイプ (46.9㎡) / 14.2坪

(バルコニー面積 9.00㎡ / 2.7坪)

部屋番号 203~803 205~805 207~807  
209~809 211~811 90S、905



- (a) カーテンレール長さ 2,980
- (b) カーテンレールフック下より床まで 1,920
- ※ 両開き