

部屋No. 901 DX タイプ(71.2㎡)／21.5坪 ※単位は、円になります。

入居時の費用

●基本プラン

項目	二人入居
入居一時金	3,780万
追加入居一時金	820万
健康管理一時金(税込)	946万
一時金合計	5,546万

●80歳以上選択プラン

項目	二人入居
入居一時金	3,089万
追加入居一時金	670万
健康管理一時金(税込)	946万
一時金合計	4,705万

●全額月払いプラン

項目	二人入居
敷金 <家賃相当額×6ヶ月分>	181.8万

毎月の費用

●基本プラン・80歳以上プラン 毎月の費用

月額利用料(税込)	二人入居
管理費	136,400
食費	138,240
合計	274,640

●月払いプラン 毎月の費用

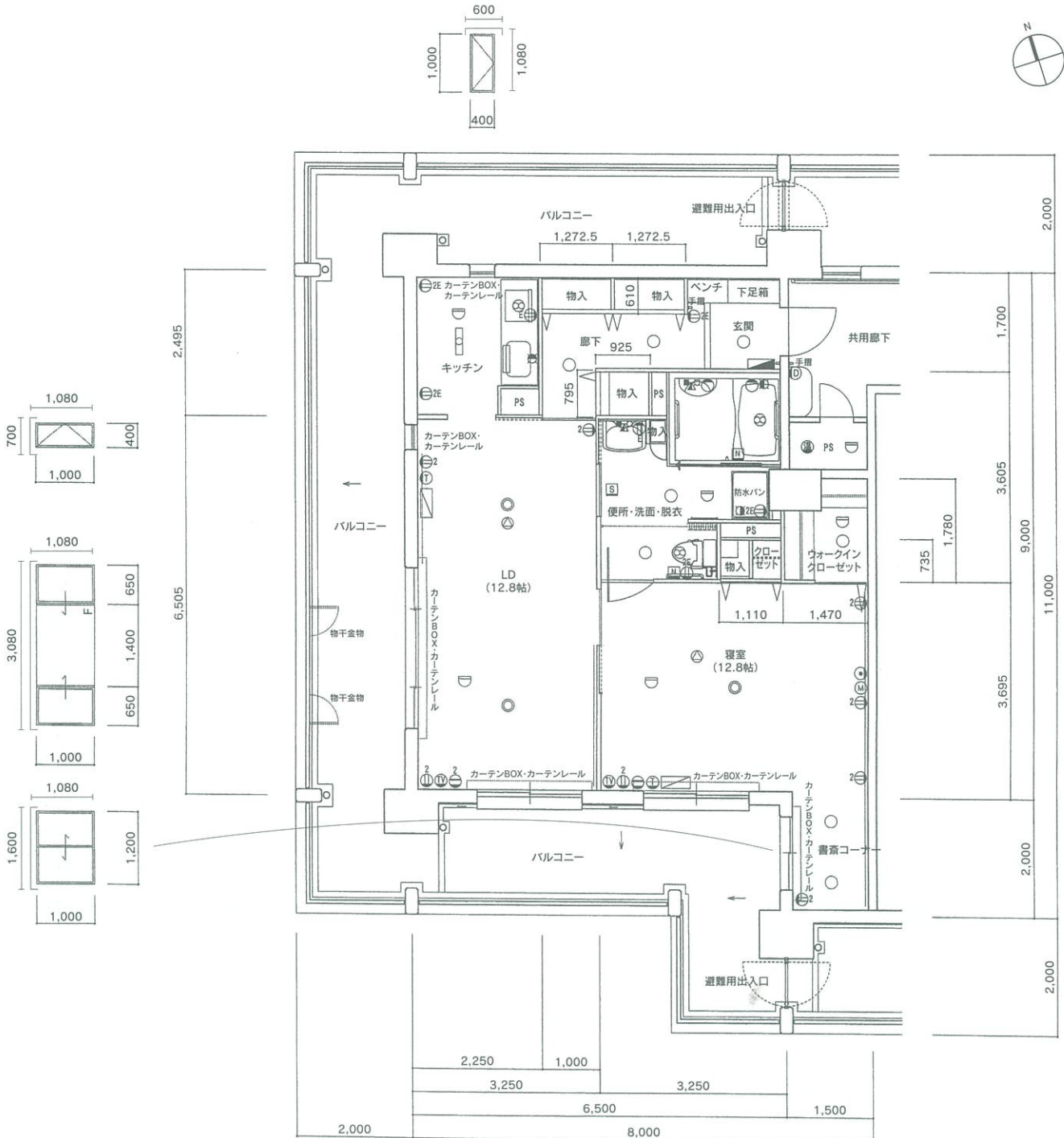
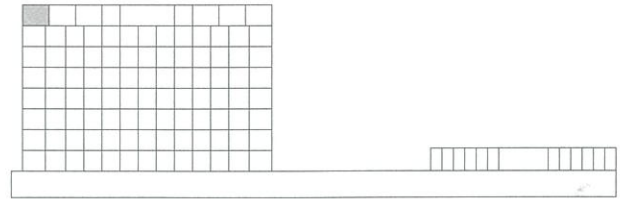
月額利用料(税込)	二人入居
管理費	136,400
食費	138,240
健康管理費	61,600
家賃相当額	303,000
合計	639,240

※食費は1日3食30日お召し上がりになられた場合の合計費用です。ただし、食事基本料金26,400円(1名あたり・税込み)/月額を最低料金としてご負担いただきます。
 ※居室内で使用される水道光熱費・電話代等の公共料金、日常生活にかかる消耗品、医療費等の実費はご入居者の負担になります。

DX タイプ (71.2㎡) / 21.5坪

(バルコニー面積 49.68㎡ / 15.1坪)

部屋番号 901



- (a) カーテンレール長さ 2,120
 - (b) カーテンレール長さ 2,240
 - (c) カーテンレールフック下より床まで 1,920
- ※ 両開き

