

部屋No 903 DX Cタイプ(69.3㎡) / 20.9坪

※単位は、円になります。

入居時の費用

●基本プラン

項目	二人入居
入居一時金	3,320万
追加入居一時金	820万
健康管理一時金(税込)	946万
一時金合計	5,086万

●80歳以上選択プラン

項目	二人入居
入居一時金	2,713万
追加入居一時金	670万
健康管理一時金(税込)	946万
一時金合計	4,329万

●全額月払いプラン

項目	二人入居
敷金 <家賃相当額×6ヶ月分>	163.8万

毎月の費用

●基本プラン・80歳以上プラン 毎月の費用

月額利用料(税込)	二人入居
管理費	136,400
食費	144,600
合計	281,000

●月払いプラン 毎月の費用

月額利用料(税込)	二人入居
管理費	136,400
食費	144,600
健康管理費	61,600
家賃相当額	273,000
合計	615,600

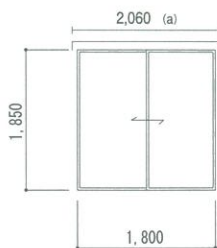
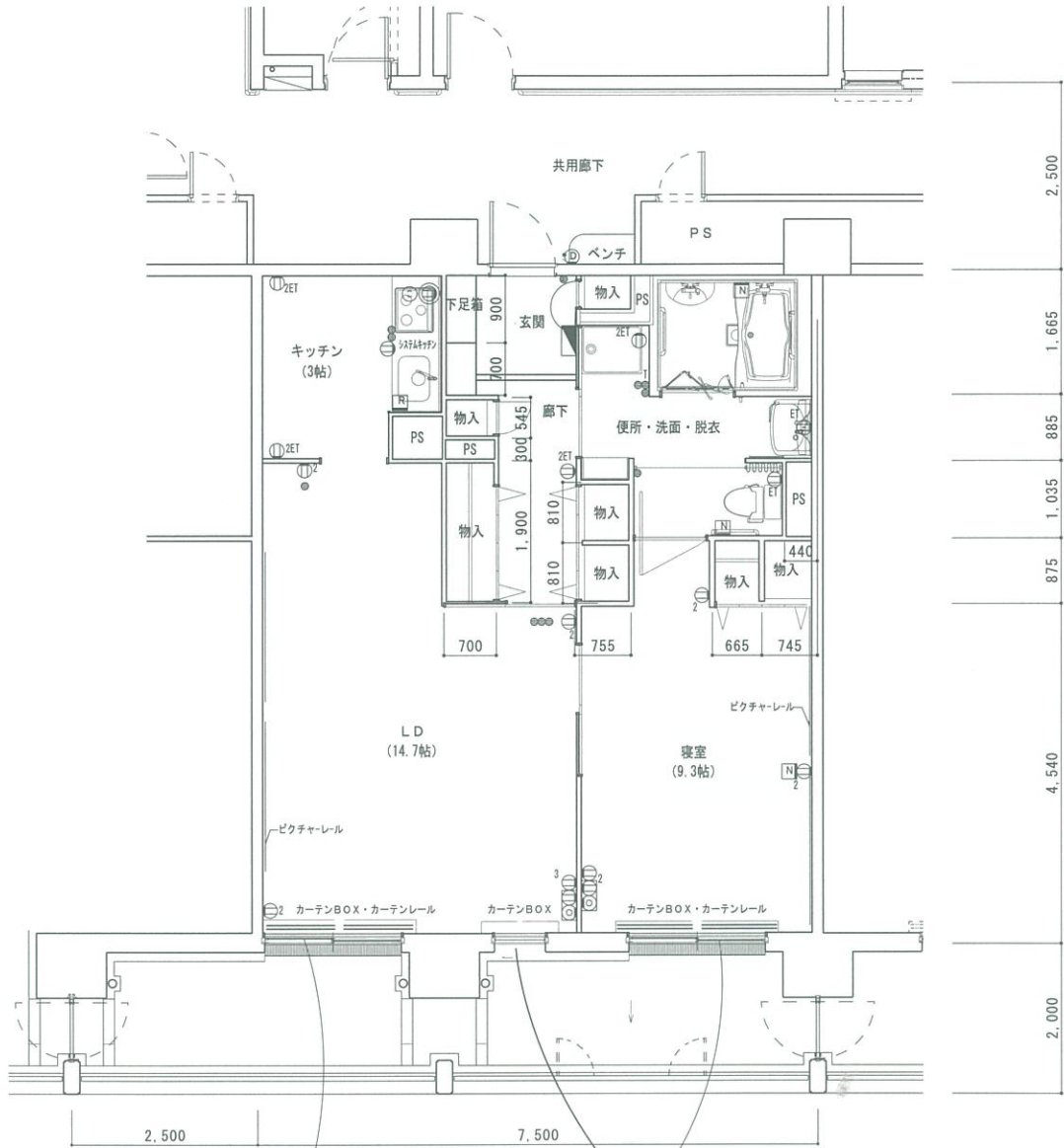
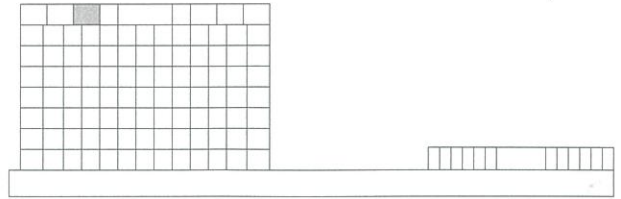
※食費は1日3食30日お召し上がりになられた場合の合計費用です。

※居室内で使用される水道光熱費・電話代等の公共料金、日常生活にかかる消耗品、医療費等の実費はご入居者の負担になります。

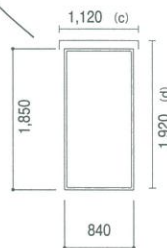
**DX Cタイプ (69.3㎡) / 20.9坪**

(バルコニー面積 18.00㎡ / 5.4坪)

部屋番号 903



(a) カーテンレール長さ 2,060  
 (b) カーテンレールフック下より床まで 1,920  
 ※ 両開き



(c) カーテンレール長さ 1,120  
 (d) カーテンレールフック下より床まで 1,920  
 ※ 両開き