

部屋No **905 1Room タイプ(46.9㎡) / 14.2坪**

※単位は、円になります。

入居時の費用

●基本プラン

項目	一人入居	二人入居
入居一時金	2,290万	2,290万
追加入居一時金		820万
健康管理一時金(税込)	473万	946万
一時金合計	2,763万	4,056万

●80歳以上選択プラン

項目	一人入居	二人入居
入居一時金	1,872万	1,872万
追加入居一時金		670万
健康管理一時金(税込)	473万	946万
一時金合計	2,345万	3,488万

●全額月払いプラン

項目	一人入居	二人入居
敷金 ＜家賃相当額×6ヶ月分＞	90.6万	123万

毎月の費用

●基本プラン・80歳以上プラン 毎月の費用

月額利用料(税込)	一人入居	二人入居
管理費	84,700	136,400
食費	62,100	124,200
合計	146,800	260,600

●月払いプラン 毎月の費用

月額利用料(税込)	一人入居	二人入居
管理費	84,700	136,400
食費	62,100	124,200
健康管理費(税込)	30,800	61,600
家賃相当額	151,000	205,000
合計	328,600	527,200

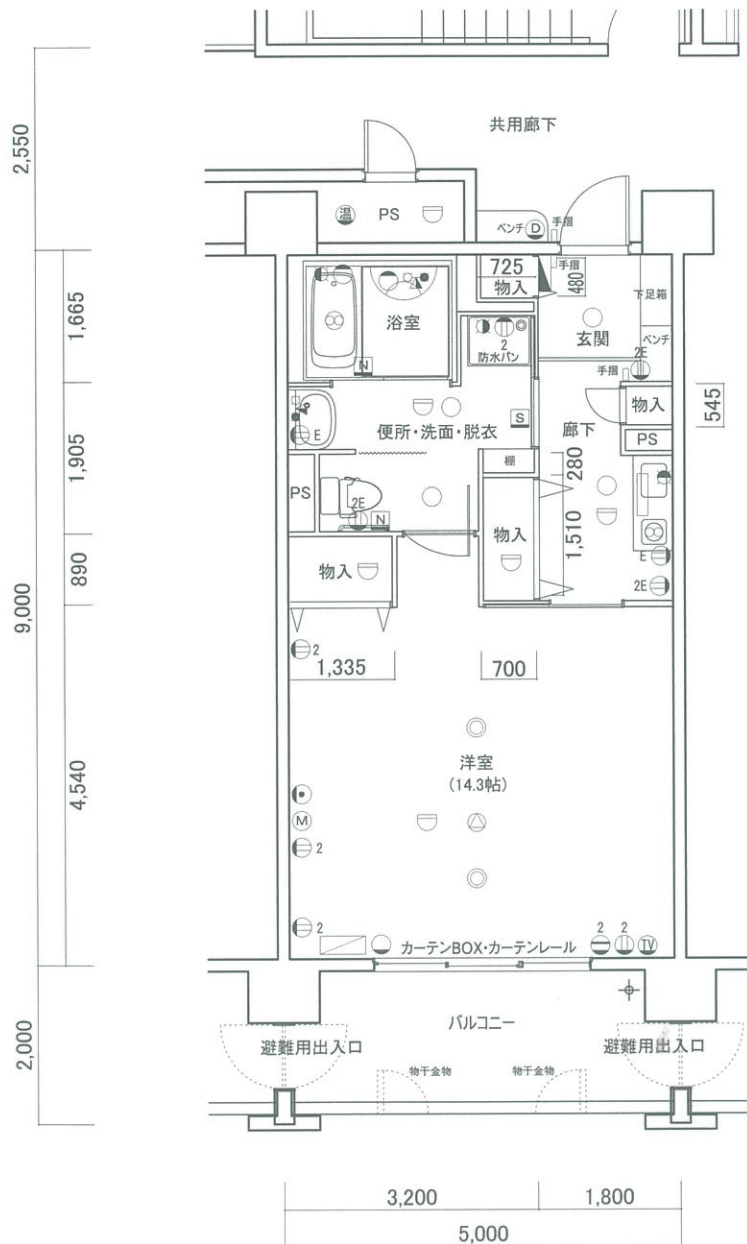
※食費は1日3食30日お召し上がりになられた場合の合計費用です。
 ※居室内で使用される水道光熱費・電話代等の公共料金、日常生活にかかる消耗品、医療費等の実費はご入居者の負担になります。

オプション工事含む

1Room タイプ (46.9㎡) / 14.2坪

(バルコニー面積 9.00㎡ / 2.7坪)

部屋番号 203~803 205~805 207~807
209~809 211~811 90S、905



- (a) カーテンレール長さ 2,980
- (b) カーテンレールフック下より床まで 1,920
- ※ 両開き